

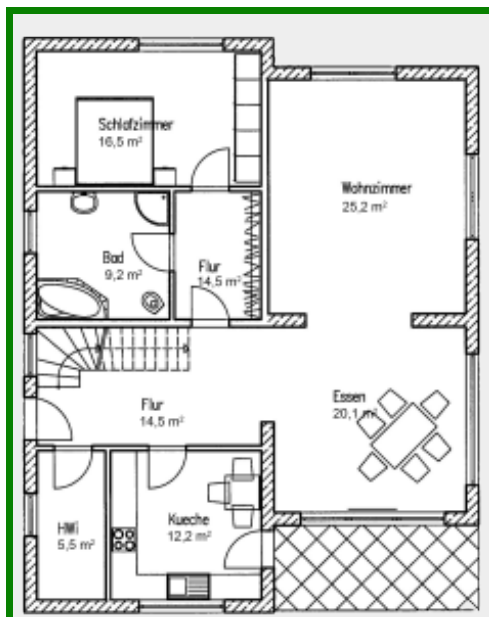
Die Stadthäuser und Villen von Platin-Haus

Modern, zukunftsorientiert und individuell leben, massiv bauen.

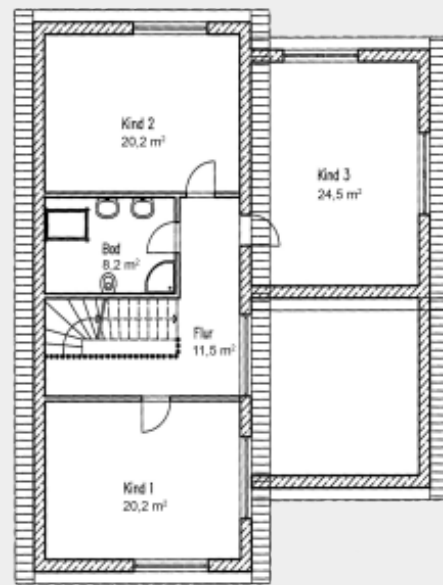
Stadthaus Villa „Goldregen 194“



Haustyp: Stadthaus. Wohnfläche: 194 qm. Erdgeschoss: 109 qm: Ober-/Dachgeschoss: 85 qm. Anzahl Vollgeschosse: 2. Besonderheiten: Für junge Familien.



Grundriss Erdgeschoss 109,2qm



Dachgeschoss 84,3qm

Der feine Unterschied

Eine bezaubernde Architektur verbindet unseren „Goldregen 194“ mit einer ausgeklügelten Wohnraumgestaltung. Das Erdgeschoß bietet zwei Personen einen vollständigen, komfortablen Wohnbereich, so dass sie auch im hohen Alter oder bei Bedarf rollstuhlgerecht das Erdgeschoß genießen können. Die große Essdiele, durch eine zweiflüglige Schiebetür vom Wohnzimmer getrennt, wird zum zentralen Wohnbereich, in dem sie sich durch die großen Fensterflächen das Gefühl haben, im Wintergarten zu stehen. Hier können sie die Zeit gemeinsam mit ihren Gästen ausgiebig genießen.

Sowohl von der Küche als auch der Essdiele aus gelangen sie auf die Terrasse, um z.B. an einen schönen Sommerabend draußen zu speisen. Das Dachgeschoß hat einen sehr großzügigen, lichtdurchfluteten Flur und 3 Kinderzimmer, für die ein eigenes Bad zur Verfügung steht. Lassen Sie noch mehr Sonne in das Kinderzimmer 3 herein und verbessern Sie den Ausblick! Wenn Sie das flache Wandfenster des Kinderzimmers durch ein VELUX Zusatzelement (bestehend aus senkrechtem Wandfenster kombiniert mit einem schrägen Dachfenster in einem Element) austauschen, entsteht ein großes, bezauberndes Lichtband vom Dach bis zum Fußboden.

Keller und KfW-Förderung

Sie können es auch mit Keller und als förderfähiges Niedrigenergiehaus KfW-70

oder KFW-55 erhalten.

