

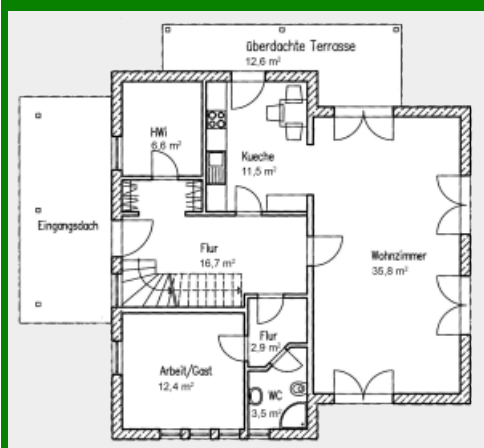
Die Stadthäuser und Villen von Platin-Haus

Modern, zukunftsorientiert und individuell leben, massiv bauen.

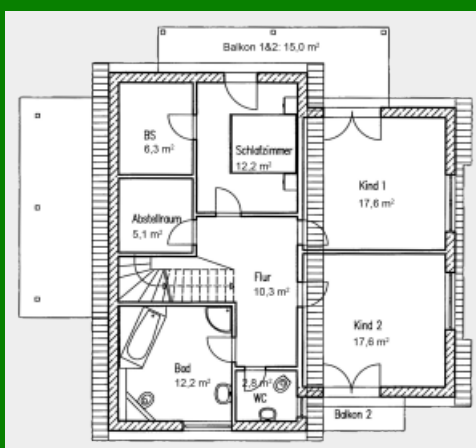
Stadthaus Villa „Goldregen 174/202“



Zahlen und Fakten => Haustyp: Stadthaus, Wohnfläche: 174 qm, Anzahl Vollgeschosse: 2, Besonderheiten: Für junge Familien.



Grundriss Erdgeschoss 79,6qm



Grundriss Dachgeschoss 70,6qm

Der feine Unterschied

Unser PLATIN-Pulldachhaus „Goldregen 174/202“ hat eine Wohnfläche von ca. 174 qm. Das großzügig gestaltete, schützende Eingangsdach und zweier zum

Sonnenbad einladender Balkone verleihen dem Haus seinen einzigartigen Charakter. Die beiden gegenläufigen Pultdächer mit hohem Drempel bringen viel Platz im Dachgeschoß und machen es zum 2. Vollgeschoss.

Die gelungene Kombination aus offener Küche und Wohnzimmer lässt die Hausfrau/ den Hausmann bei der Küchenarbeit am geselligen Leben im Wohnzimmer teilhaben, obgleich die Küche optisch abgetrennt ist. Und das abgetrennte Zimmer mit Duschbad im Erdgeschoß schafft nicht nur Ruhe für konzentrierte Arbeit oder Gäste, sondern kann auch als Schlafzimmer genutzt werden. Im Dachgeschoß verfügt das Schlafzimmer über einen begehbaren Schrank und der zusätzliche Abstellraum bietet Platz für Staubsauger & Co. Vorteilhaft ist auch das separate WC nebenan. Wenn Sie die beiden flachen Wandfenster der Kinderzimmer durch zwei VELUX Zusatzelemente (bestehend aus senkrechtem Wandfenster kombiniert mit einem schrägen Dachfenster in einem Element) austauschen, entsteht ein großes, bezauberndes Lichtband in beiden Räumen.

Keller und KfW-Förderung

Sie können es auch mit Keller und als förderfähiges Niedrigenergiehaus KfW-70 oder KfW-55 erhalten.