

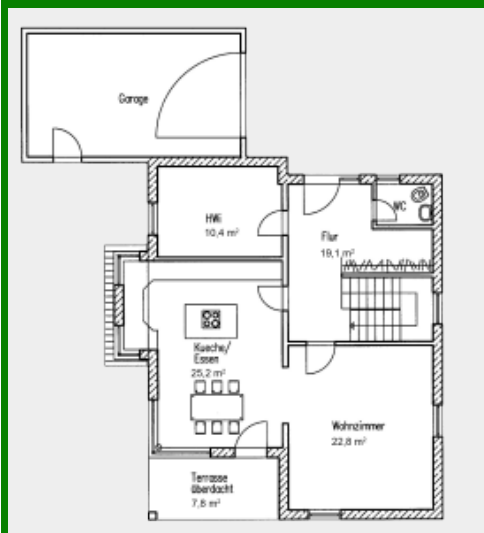
Die Stadthäuser und Villen von Platin-Haus

Modern, zukunftsorientiert und individuell leben, massiv bauen.

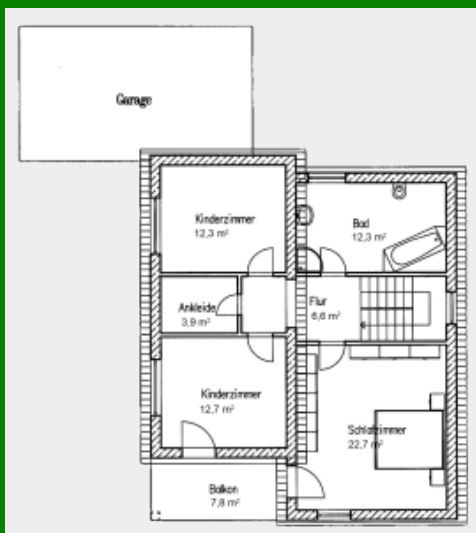
Stadthaus Villa „Goldregen 150/166“



Zahlen und Fakten => Haustyp: Stadthaus, Wohnfläche: 150 qm, Anzahl Vollgeschosse: 2, Besonderheiten: Für junge Familien.



Grundriss Erdgeschoss 79,6qm



Grundriss Dachgeschoss 70,6qm

Der feine Unterschied

Unser „Goldregen 150/166“ hat trotz der Dachschrägen in Bad und Schlafzimmer 2 Vollgeschosse und passt in jedes städtische Baugebiet. In den Kinderzimmern sind alle Wände deckenhoch. Sofern 2 Vollgeschosse nicht erlaubt sind, kann das Pultdach über den Kinderzimmern so weit abgesenkt werden, bis baurechtlich keine 2 Vollgeschosse mehr vorhanden sind. Die Ankleide ist hervorragend als Abstellraum z.B. für Reisekoffer, Staubsauger, Wäschekorb u.a.m. geeignet. Im Erdgeschoß besticht die sehr geräumige Wohnküche, dessen bodentiefe, breite Eckfenster nicht nur ihre Gäste beeindruckt. Besonders imposant wirkt auch das große Fensterelement im Treppenbereich, das sich über 2 Geschosse erstreckt und viel Licht in den Flur im Erdgeschoß wie auch in den des Dachgeschosses bringt. Auch der geräumige Hauswirtschaftsraum und der große Flur mit viel Platz für Garderobe und Schuhe sind überzeugende Vorteile dieses Hauses.

Keller und KfW-Förderung

Sie können es auch mit Keller und als förderfähiges Niedrigenergiehaus KfW-70 oder KfW-55 erhalten.

