

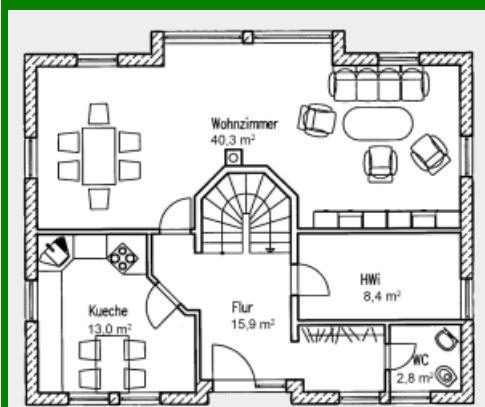
Die Stadthäuser und Villen von Platin-Haus

Modern, zukunftsorientiert und individuell leben, massiv bauen.

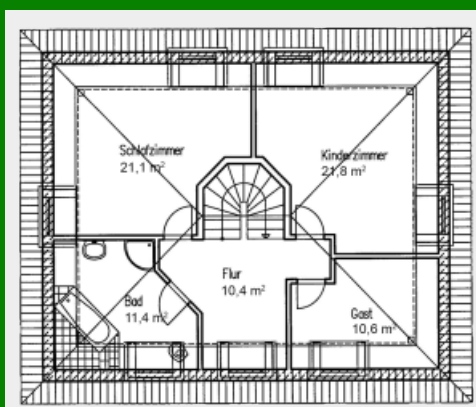
Stadthaus Villa „Goldglöckchen 156“



Highlight: Wer das Haus betritt, ist beeindruckt von der zentral gelegenen, halbgewendelten Massivholztreppe im wohlthuend geräumigen, hellen Flur. Viel Garderobenplatz finden Sie zudem im seitlich verborgenen Abstellbereich. Das durch das Mansarddach sehr geräumige Dachgeschoß verfügt über ein sehr geräumiges Kinder- wie auch Schlafzimmer, die auch leicht zu einem Schlaf- und 2 Kinderzimmern umgestaltet werden können. Vorzugsweise wird dann eine zusätzliche Gaube in die seitliche oder hintere Dachfläche eingesetzt.



Grundriss Erdgeschoss 80,4qm



Grundriss Dachgeschoss 75,3qm

Zahlen und Fakten => Haustyp: Stadthaus, Wohnfläche: 156 qm, Anzahl Vollgeschosse: 2, Besonderheiten: Auch als 1 1/2 Geschosser baubar.

Der feine Unterschied

Ein Haus mit bodenständigem, bürgerlichem Charakter. Es besticht durch seine Harmonie und das beeindruckende Mansarddach verleiht ein Gefühl von Geborgenheit. So sicher und komfortabel wohnt es sich gut. Das Haus ist genau wie unser „Blauregen 192“ ein sogenannter „Geschoßpendler“. D.h. es kann mit nur sehr geringen Änderungen sowohl den Bauvorschriften für 1-geschossige als auch 2-geschossigen Häusern genügen. Auch ohne Keller steht durch den großen HWi genügend Wirtschaftsplatz zur Verfügung.

Keller und KfW-Förderung

Sie können es auch mit Keller und als förderfähiges Niedrigenergiehaus KfW-70 oder KfW-55 erhalten.

