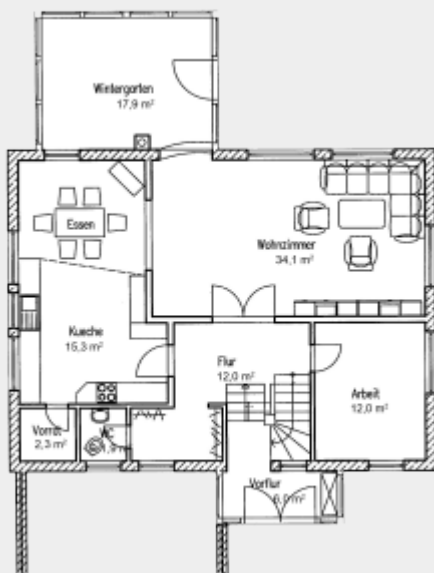


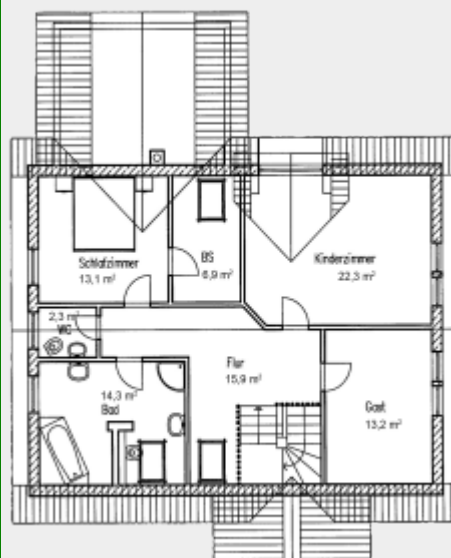
Die Stadthäuser und Villen von Platin-Haus

Modern, zukunftsorientiert und individuell leben, massiv bauen

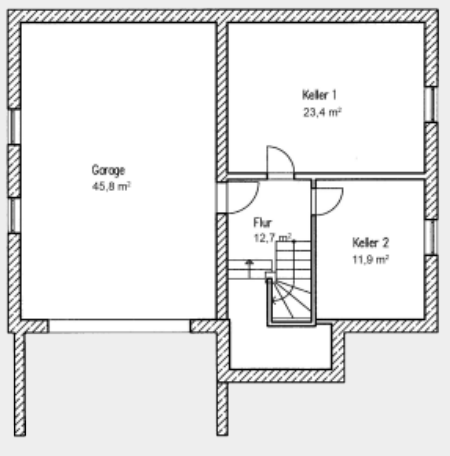
Villa „Frauschuh 200“



Grundriss Erdgeschoss 112,3qm



Grundriss Dachgeschoss 87,9qm



Grundriss Keller 93,8qm

**Zahlen und Fakten => Haustyp: Stadthaus.
Wohnfläche: 200 qm. Anzahl Vollgeschosse: 2.
Besonderheiten: Für junge Familien.**

Der feine Unterschied

Der „Frauschuh 200“ ist ein Haus für Bauherren mit gehobenen Ansprüchen. Schon beim vorbeigehen zieht es die Blicke von Passanten und Nachbarn automatisch auf sich. Es wirkt nicht nur durch seine gelungene Kombination aus Fachwerkelementen und Massivhaus, auch der große, als Winkelanbau gestaltete Wintergarten und die Gaube mit dem über beide Geschosse geführten, großen Fensterelement zieren das Haus. Der attraktiv gestaltete Eingangsvorbau macht dieses Haus zudem zum Schmuckstück. Das Haus ist geplant mit einem Vollkeller inklusiver Kellergarage. Der Keller erhebt sich ca. 50cm über der Erde, so lässt sich die Garagenabfahrt flacher gestalten und vereinfacht dessen Zugang. Küche und Wohnbereich sind hell und großzügig gestaltet, vom Wohnzimmer aus geht es über zwei Stufen hinab zum herrlichen, mit einem Kamin ergänzten Wintergarten. Ideal für jede Familienfeier wie auch gemütliche Abende zu zweit!

Der in Fachwerk errichtete Wintergarten hat eine offene aus gehobelten Balken bestehende Decke. Das große Giebelfenster des Wintergartens lässt so zusätzlich Licht einfallen und der Wintergarten erscheint geräumiger. Vom Vorflur aus geht es sowohl über die Betontreppe nach unten in den Keller, als auch über 4 Stufen ins Erdgeschoß. Der Flur im Erdgeschoß besitzt einen eigenen Garderobenbereich, der aber auch anders platziert Platz schafft, um hier einen Vorratsraum oder Gäste-WC platz zu machen. Die zum Dachgeschoß führende Treppe hat ein Zwischenpodest und ist aber auch ohne dieses als Vollholztreppe erhältlich. Das geräumige Dachgeschoß bietet Platz für bis zu 3 Kinderzimmer. Der zusätzliche kleine Vorratsraum ist ideal für die Unterbringung von Staubsaugern und andere Haushaltsgeräte geeignet.

