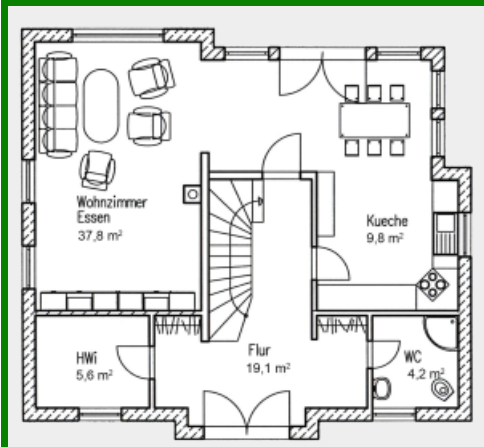


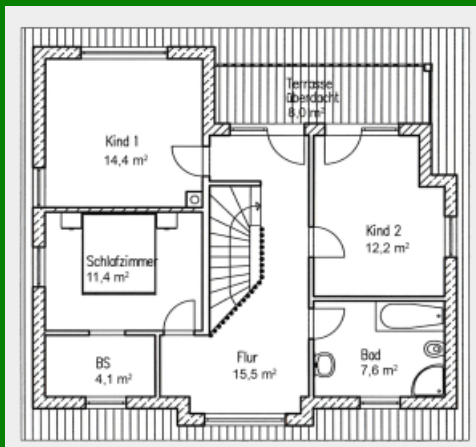
Die Stadthäuser und Villen von Platin-Haus

Modern, zukunftsorientiert und individuell leben

Stadthaus Villa „Blauregen 173/189“



Grundriss Erdgeschoss 99qm



Grundriss Dachgeschoss 74qm

Zahlen und Fakten => Haustyp: Stadthaus, Wohnfläche: 173 qm, Erdgeschoss: 99 qm, Ober-/Dachgeschoss: 74 qm, Anzahl Vollgeschosse: 2, Besonderheiten: Erker; Für junge Familien.

Highlight: Über den geschützten Haupteingang dieses Massivhauses betritt man den großen, gut belichteten Flur, in dem eine zentrale Treppe, auch gespiegelt, positiv ins Auge fällt. Der integrierte Wintergarten ist vom Wohnzimmer wie auch Flur erreichbar und kann z.B. als Ess- und/oder Kaminzimmer genutzt werden. Aber auch ohne Wintergarten bietet die große Küche viel Platz zum Essen. Der von der Küche direkt erreichbare kleine Abstellraum bietet viele Vorteile. Das Wohnzimmer ist hell und geräumig und bei Bedarf kann leicht ein Schlaf- Gäste- oder Arbeitszimmer abgetrennt werden. Das Bad im Dachgeschoss kann sowohl vom Flur wie auch vom Schlafzimmer betreten werden.

Der feine Unterschied

Das PLATIN-Haus zeichnet zahlreichen Gestaltungsmöglichkeiten in Größe, Funktion und Aussehen aus. Durch unterschiedliche Dachformen wie Pult- Sattel- oder Walmdach kann es als Toskanahaus oder Stadtvilla gebaut werden, ohne dabei die Grundrisse zu verändern.

Sie können dieses Haus aber auch vergrößert oder mit Keller und als förderfähiges Niedrigenergiehaus KFW-70 oder KFW-55 erhalten.

