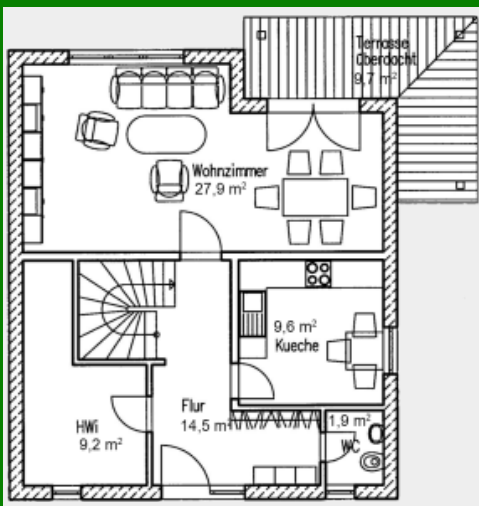


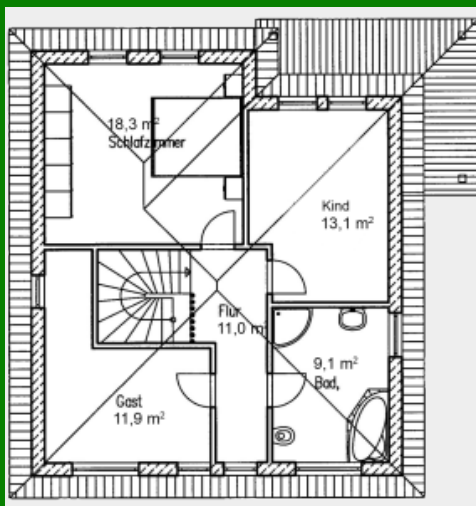
# Die Stadthäuser und Villen von Platin-Haus

Modern, zukunftsorientiert und individuell leben

Stadthaus Villa „Arnika 126/136“



Erdgeschoss 63qm



Dachgeschoss 63qm

**Zahlen und Fakten => Haustyp: Stadthaus, Wohnfläche: 143 qm, Erdgeschoss: 84 qm, Ober-/Dachgeschoss: 56 qm, Hauptwohnung: 77 qm, Einliegerwohnung: 62 qm, Dachneigung: 23 Grad, Anzahl Vollgeschosse: 2, Besonderheiten: Erker, für junge Familien.**

## Der feine Unterschied

Repräsentativ, zeitlos und schön! Mit klaren Linien und einem Hauch von toskanischem Flair

beflügelt unsere Stadtvilla „Blauregen 126“ das Lebensgefühl ihrer Bewohner. Das Herzstück des Hauses, ist der großzügige Wohn- und Essbereich, der sich über die gesamte Hausbreite erstreckt. Alle Zimmer im Dachgeschoss sind ohne Dachschrägen und besitzen große Fenster, so dass auch hier zu jeder Tageszeit viel Licht in die Räume gelangt. Diese Stadtvilla mit zwei Vollgeschossen passen wir Ihnen mit nur geringen Änderungen auch gern für Wohngebiete mit nur einem zugelassenen Vollgeschoss an.