

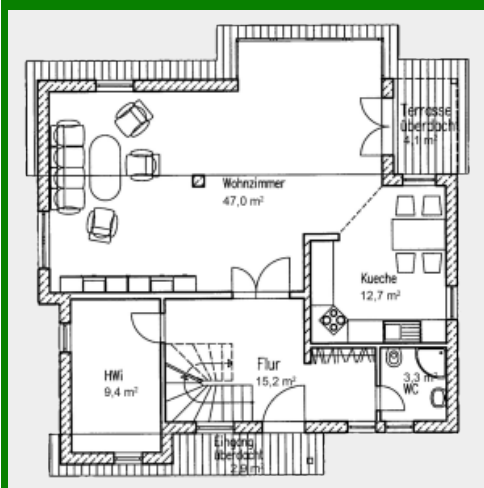
Die Stadthäuser und Villen von Platin-Haus

Modern, zukunftsorientiert und individuell leben

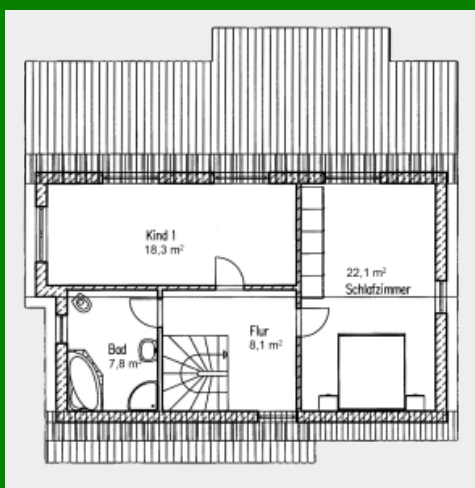
Stadthaus Villa „Arnika 143/150“



Highlights: Die beiden Zimmer im Dachgeschoß sind sehr großzügig gestaltet, so dass bei Bedarf auch ein drittes Zimmer oder ein Abstellraum zusätzlich abgeteilt werden können.



Grundriss 143qm



Grundriss 143qm

Zahlen und Fakten => Haustyp: Stadthaus, Wohnfläche: 143 qm, Erdgeschoss: 84 qm, Ober-/Dachgeschoss: 56 qm, Hauptwohnung: 77 qm, Einliegerwohnung: 62 qm, Dachneigung: 23 Grad, Anzahl Vollgeschosse: 2, Besonderheiten: Erker, für junge Familien.

Der feine Unterschied

„Arnika“ 143/150 ist besonderer Hingucker und Verwandlungskünstler zugleich. Sie zählt zu den so genannten „Geschoßpendlern“ und kann ohne große Änderungen sowohl in Baugebieten mit der Vorgabe max. 1 Vollgeschoß als auch in denen mit der Vorgabe mind. 2 Vollgeschosse gebaut werden. Die Straßenansicht ist durch seine interessante Dachform einladend und geschmackvoll gestaltet, auch die Gartenseite hat ihren ganz besonderen Reiz, denn die 4 qm große überdachte Terrasse lädt zum Verweilen an lauen Sommertagen ein. Die interessante Bauweise mit flachem Satteldach kann auf Wunsch bei Abänderung der Dachform in ein flaches Walmdach und ggf. weitere Dachflächen im Erdgeschoß leicht zu einem Haus im Toskana-Stiel abgeändert werden.

Generationenhaus oder für Familien mit ganz viel Platz

Im Erdgeschoß ist ein Bereich, der als kleine Einraum-Einliegerwohnung oder für generationsverbundenes Wohnen z.B. mit den Großeltern genutzt werden kann. Wintergarten inklusive

Zu den Besonderheiten im Erdgeschoß zählt der integrierte Wintergarten, der aus Fachwerk gebaut ist und über ein pflegearmes Dach mit Dachsteinabdeckung und ggfs. mit zusätzlichen Dachflächenfenstern besteht.

KfW und Keller

Sie können es auch mit Keller und als förderfähiges Niedrigenergiehaus KfW-70 oder KfW-55 erhalten.

Highlights: Die beiden Zimmer im Dachgeschoß sind sehr großzügig gestaltet, so dass bei Bedarf auch ein drittes Zimmer oder ein Abstellraum zusätzlich abgeteilt werden können.

