

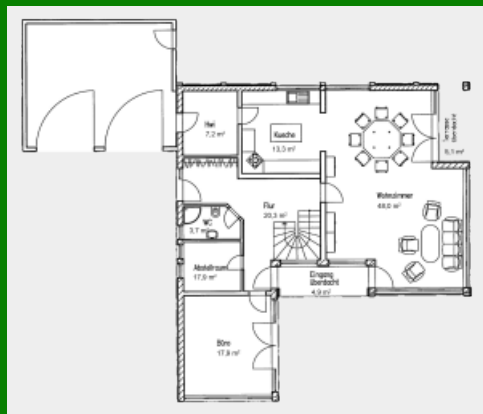
# Die Landhäuser von Platin-Haus

Modern, zukunftsorientiert und individuell leben, massiv bauen.

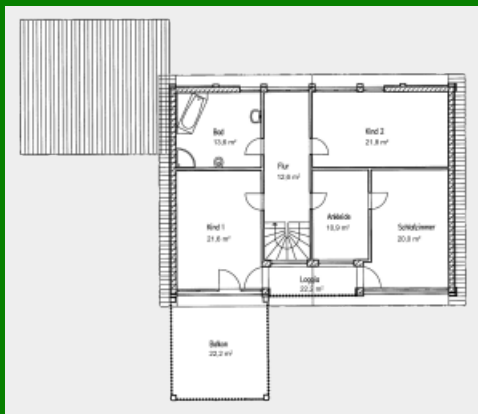
## Landhaus „Sonnentau 232/254“



Zahlen und Fakten => Haustyp: Landhaus. Wohnfläche: 232 qm. Anzahl Vollgeschosse: 2. Besonderheiten: Für junge Familien.



Grundriss Erdgeschoss 126,3qm



Grundriss Obergeschoss 105,5qm

### Geschosswandler

Die Geschoßanzahl dieses Hauses beträgt im Standard 2 Vollgeschosse, kann aber durch geringfügige Absenkung der Drenpelhöhe leicht auf 1 gebracht werden, sofern die Vorgaben es verlangen.

### Der feine Unterschied

**Sonnentau 232/254“** scheint dem Sonnengott gewidmet zu sein. Durch die großen Fensterflächen in den nach Osten und Westen ausgerichteten Giebelflächen und die vielen bodentiefen Fenster in den Traufseiten der Südwände fluten das gesamte Haus mit Sonnenlicht und bieten gleichzeitig einen hervorragenden Ausblick in die Natur. Die Morgensonne weckt die Besucher im großzügigen Gästezimmer, welches auch z.B. als Schlafzimmer mit vorgelagertem begehbaren Schrank gestaltet werden kann und aus dem Schlafzimmer sowie dem Kinderzimmer genießen sie die untergehende Abendsonne. Das Wohnzimmer besteht fast ausschließlich aus Glasflächen, so dass sie hier zu jeder Tageszeit von den Sonnenstrahlen verwöhnt werden. Außergewöhnlich ist auch der Büroanbau mit großer Balkonfläche auf dem Dach. Hier arbeitet es sich fast wie im Freien. Durch den Einbau der Hebe-Schiebetüren in den großen Glasfronten nach Süden und Westen haben Sie Zugang ins Frei aber auch ausreichend Frischluft.

### **Keller und KfW-Förderung**

**Sie können es auch mit Keller und als förderfähiges Niedrigenergiehaus KfW-70 oder KfW-55 erhalten.**

