

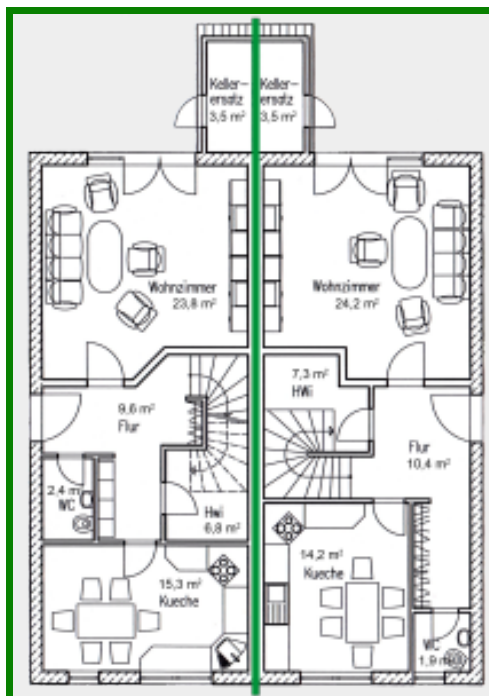
Die Landhäuser von Platin-Haus

Modern, zukunftsorientiert und individuell leben, massiv bauen.

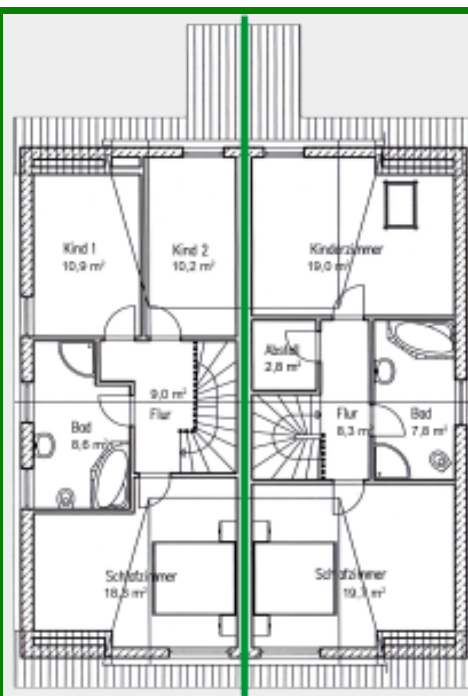
Landhaus „Osterglocke 115/118“



Zahlen und Fakten => Haustyp: Doppelhaus, Landhaus. Wohnfläche: 115 qm. Dachneigung: 45 Grad. Anzahl Vollgeschosse: 1. Besonderheiten: Erker, Für junge Familien.



Grundriss Erdgeschoss 57,9qm



Grundriss Dach-/ Obergeschoss 57qm

Der feine Unterschied

Osterglocke 115/118“ ist ein wahres Schmuckstück. Das klassische Doppelhaus in ansprechender Klinker-/Holzkombination überzeugt durch zeitgenössisches Design und hohe Funktionalität. Die beiden großen imposanten Trapezgauben und die große bodentiefe Fensterfront auf der Gartenseite machen dieses Haus zum absoluten Hingucker. Auch hier trennt ein angebauter Kellerersatz/Abstellanbau die beiden nachbarlichen Terrassenbereiche.

