

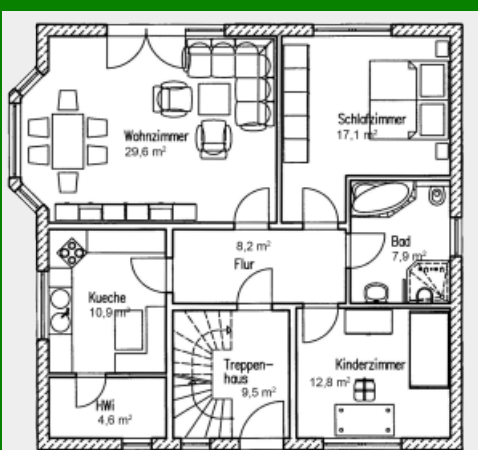
# Die Landhäuser von Platin-Haus

Modern, zukunftsorientiert und individuell leben, massiv bauen.

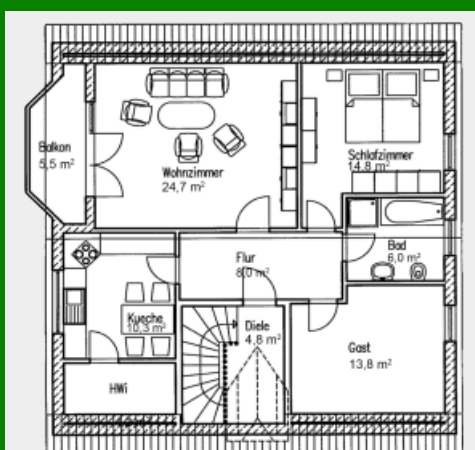
Landhaus „Ordenstern 187/193“



Haustyp: Landhaus. Wohnfläche: 187 qm. Hauptwohnung : 89 qm.  
Einliegerwohnung: 80 qm. Anzahl Vollgeschosse: 1. Besonderheiten: Erker,  
Rollstuhlgerecht geplant, Für junge Familien.



Grundriss Erdgeschoss 100,5qm



Grundriss Dachgeschoss 92,2qm

### **Ein Mehrgenerationenhaus mit Format**

Ein Haus mit ländlichem Charakter. Es wurde als Haus mit 2 abgeschlossenen Wohnungen konzipiert, kann aber auch leicht für nur eine Gesamtwohnkomplex umgestaltet werden. Durch die Hauseingangstür führt der Weg zunächst in ein abgeschlossenes Treppenhaus. Genau wie das gesamte Haus ist er sehr effektiv gestaltet und jeder Quadratcentimeter kann optimal ausgenutzt werden. Es ist freundlich und hell, denn das Fenster im Erdgeschoß und eine formschöne Gaube im Dachgeschoß sorgen für genügend Lichteinfall. Sowohl die Wohnung im Erdgeschoß als auch jene im Dachgeschoß trennt eine stabile Wohnungseingangstür vom Treppenhaus. Die abgeschlossene Wohnung im Erdgeschoß ist mit 89 qm rollstuhlgerecht geplant und eignet sich hervorragend für ältere Bewohner. Die abgeschlossene Dachgeschoßwohnung hat eine Wohnfläche von ca.80 qm und hat 3 große Zimmer, die zusammen mit der ca. 5 qm großen Loggia viel Wohncomfort bietet. Hier kann z.B. eine junge Familie, die gern in einer eigenen Wohnung in der Nähe ihrer Eltern wohnt, zufrieden leben, während im Erdgeschoß unter ihnen die Eltern wohnen.

### **Keller und KfW-Förderung**

**Sie können es auch mit Keller und als förderfähiges Niedrigenergiehaus KfW-70 oder KfW-55 erhalten.**

