

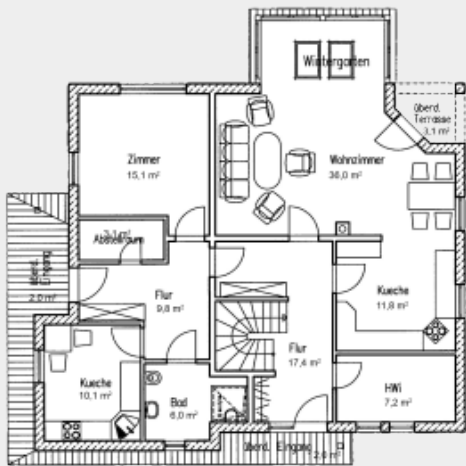
Die Landhäuser von Platin-Haus

Modern, zukunftsorientiert und individuell leben, massiv bauen.

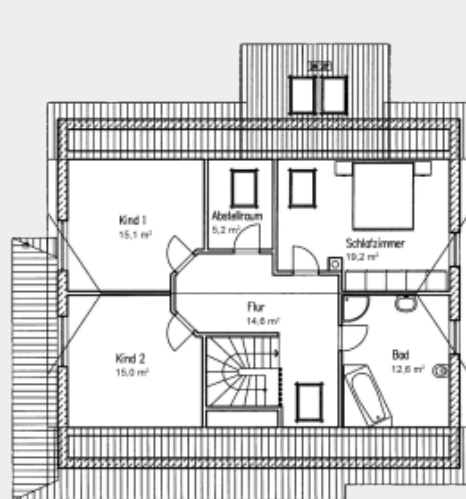
Landhaus „Großer Dachwurz 201/207“



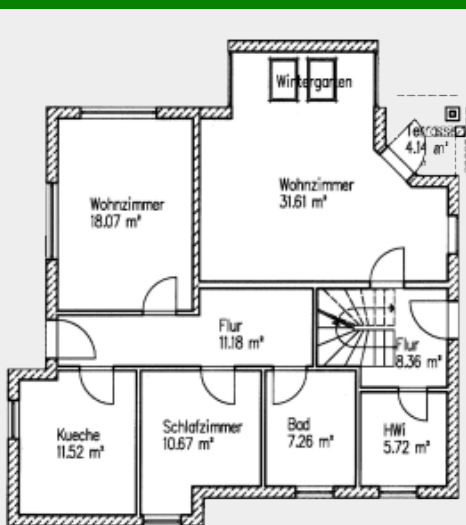
Zahlen und Fakten => Haustyp: Landhaus. Wohnfläche: 201 qm. Hauptwohnung: 127 qm. Einliegerwohnung: 59 qm. Anzahl Vollgeschosse: 1. Besonderheiten: Erker, Für junge Familien, Einliegerwohnung .



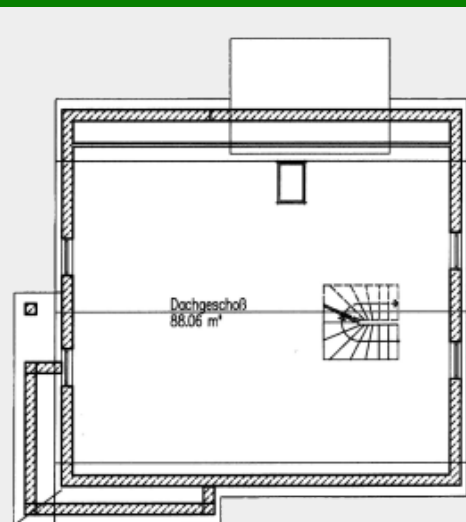
Grundriss Erdgeschoss (Variante 1)
44,1 qm Einliegerwohnung - 72,4 qm
Hauptwohnung



Grundriss Dachgeschoss (Variante 1)
81,7 qm tatsächl. Wohnfläche



Grundriss Erdgeschoss (Variante 2)
Einliegerwohnung: 58,7 qm - Hauptwohnung:
45,7 qm



Grundriss Dachgeschoss (Variante 2) 88,1 qm
ausbaufähige Wohn-/Nutzfläche

Der feine Unterschied

Keller und KfW-Förderung

Sie können es auch mit Keller und als förderfähiges Niedrigenergiehaus KfW-70 oder KfW-55 erhalten.

