

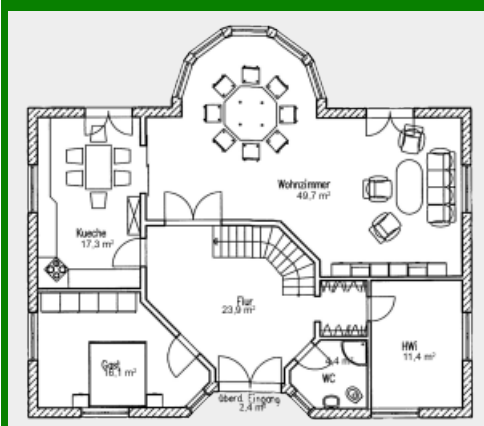
Die Landhäuser von Platin-Haus

Modern, zukunftsorientiert und individuell leben, massiv bauen.

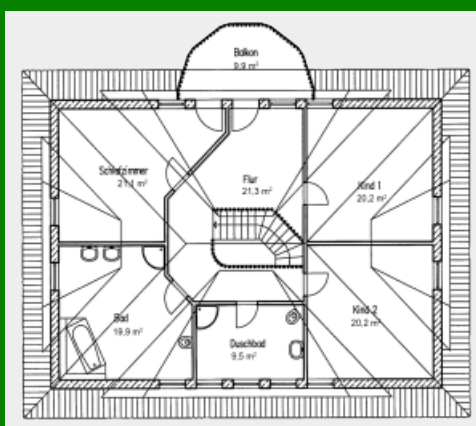
Landhaus „Goldjuwel 235/247“



Zahlen und Fakten => Haustyp: Landhaus. Wohnfläche: 235 qm. Anzahl Vollgeschosse: 2. Besonderheiten: Erker, Rollstuhlgerecht geplant, Für junge Familien.



Grundriss Erdgeschoss 122,9qm



Grundriss Dachgeschoss 112,2qm

Geschosspendler mit Stil

Unser „Goldjuwel 235/247“ sieht nicht nur gut aus, es gehört auch zu den sogenannten Geschosspendlern. Die Geschoßanzahl dieser Villa beträgt noch gerade 1, kann aber durch geringfügige Erhöhung des Drempele leicht auf 2 gebracht werden, sollte es Ihren Wünschen entsprechen oder die Vorgaben es verlangen. Dieses Haus begeistert nicht nur den Betrachter, es ist zugleich äußerst praktisch konzipiert und bietet auch ohne Keller sehr komfortable Bedingungen. Schon das Erdgeschoß hat alles, was man zum Leben braucht, so dass sie im Alter auch ohne lästiges Treppensteigen rollstuhlgerecht auskommen. Im Dachgeschoß sind alle Räume sehr großzügig geplant. Äußerst praktisch ist auch der kleine Abstellraum neben dem Bad, der bei Bedarf leicht z.B. zu einem Arbeitszimmer vergrößert werden kann.

Der feine Unterschied

Repräsentativ, geschmackvoll! Der Name unseres „Goldjuwel 235/247“ spricht offensichtlich für sich. Bei der Planung dieses Schmuckstücks spielte die Optik eine ganz wesentliche Rolle. Bis ins letzte Detail wurde auf gründliche Planung geachtet. Das Ergebnis kann sich sehen lassen. Beim Anblick stechen sofort der dekorative Eingangsbereich und die vier harmonischen, großen Fledermausgauben ins Auge. Die Gartenseite des Hauses erfreut den Betrachter mit dem beeindruckenden, halbrunden Wintergartenerker mit Balkon. Und auch das Walmdach mit dem besonders großen Dachüberstand verleiht seinen Bewohnern ein Gefühl von Sicherheit und Geborgenheit.

Keller und KfW-Förderung

Sie können es auch mit Keller und als förderfähiges Niedrigenergiehaus KfW-70 oder KfW-55 erhalten.

