

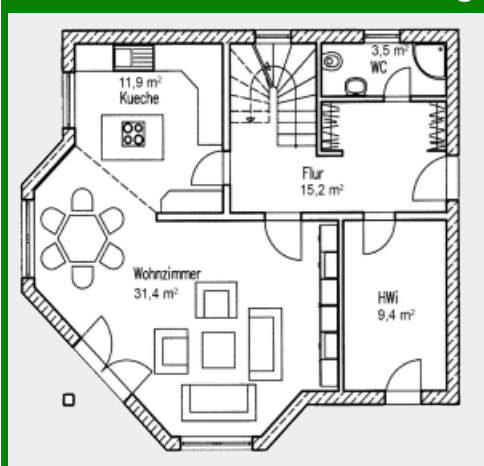
Die Landhäuser von Platin-Haus

Modern, zukunftsorientiert und individuell leben, massiv bauen.

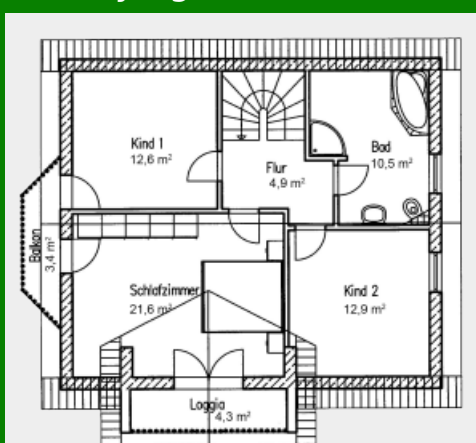
Landhaus „Agave 134/141



Zahlen und Fakten => Haustyp: Landhaus. Wohnfläche: 134 qm. Erdgeschoss: 71 qm. Ober-/Dachgeschoss: 62 qm. Anzahl Vollgeschosse: 2. Besonderheiten: Erker, Rollstuhlgerecht geplant, Für junge Familien.



Grundriss Erdgeschoss 71,4qm



Grundriss Dachgeschoss 62,5qm

Highlight: Auch in kleinere Häuser bieten hohe Wohnqualität! Schon der Flurbereich ist hier großzügig gestaltet und bietet viel Platz. Das im Treppenbereich platzierte Fenster erhellt den Flur im Dachgeschoß und läßt auch den Eingangsflur hell und freundlich erscheinen. Die offene Küche und die beiden Erker im Erdgeschoß laden zum Verweilen ein. Die bodentiefen Fenster schaffen direkten Zugang vom Wohnbereich zum Garten.

Der feine Unterschied

„Agave 134“ ist ein kleines, sehr verspielt wirkendes Einfamilienhaus, das auch gut in jedes Wohngebiet mit historischen Stadtvillen passt. Ihr Balkon über dem Erker und die große Loggia über dem zweiten Erker laden nach einer erholsamen Nacht zu einem kurzen Sonnenbad im Freien ein und selbst Morgenmuffeln gelingt so ein gut gelaunter Start in den neuen Tag.

