

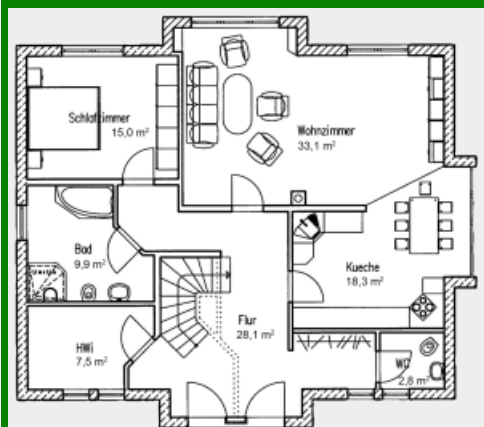
# Die Friesenhäuser von Platin-Haus

Modern, zukunftsorientiert und individuell leben, massiv bauen.

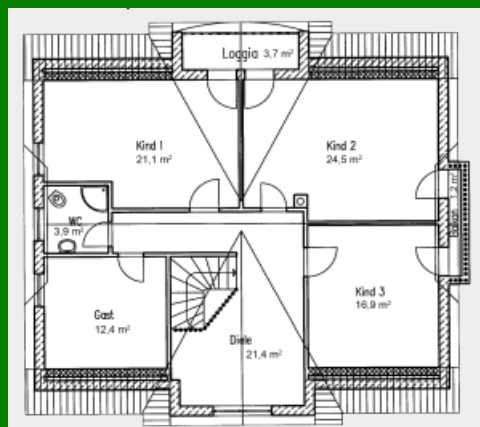
Friesenhaus „Frieze 215 / 220“



Zahlen und Fakten => Haustyp: Friesenhaus. Wohnfläche: 215 qm. Anzahl Vollgeschosse: 2. Besonderheiten: Friesengiebel, für junge Familien.



Grundriss Erdgeschoss 105,1 qm



Grundriss Dachgeschoss 114,7 qm

**Der feine Unterschied**

**Ein Traumhaus für echte „Nordmänner“! Unser Platin-Friesenhaus mit 2**

**Friesengiebeln ist ein echter Hingucker. Mit seinen ca. 215 m<sup>2</sup> Wohn- und Nutzfläche kann es sowohl als Einfamilienhaus wie auch als Haus mit einer Einliegerwohnung gebaut werden.**

Ohne Einliegerwohnung finden im Dachgeschoß bis zu 5 großzügige Kinderzimmer Platz. Bei der Grundrissgestaltung mit Einliegerwohnung entsteht im Dachgeschoß eine ca. 105 m<sup>2</sup> große, abgeschlossene Wohnung mit seperatem Treppenhaus und eigener Hauseingangstür im Erdgeschoß. Die Gestaltung der Dachgeschoßwohnung gestalten wir ganz nach ihren Wünschen, wobei der Balkon und die Loggia in jedem Fall den Bewohnern des Dachgeschosses ein Gefühl von Freiheit gibt. Die Erdgeschoßwohnung ist rollstuhlgerecht geplant. Große Fensterflächen bringen viel Licht in den Wohnbereich und die großen bodentiefen Fenster im Erker des mollig warm beheizten Essbereiches geben Ihnen selbst im kalten Winter das Gefühl, als würden sie im Freien ihr Frühstück genießen. Der Flur ist hell und geräumig und bietet ausreichend Platz für Schuhe und Garderobe. Das großzügige Bad ist frei nach Ihren Wünschen gestaltbar und der Hauswirtschaftsraum bietet viel Platz für Haustechnik, Waschmaschine und Trockner. Er kann aber auch zusätzlich vergrößert und mit einer Nebeneingangstür versehen werden.

