

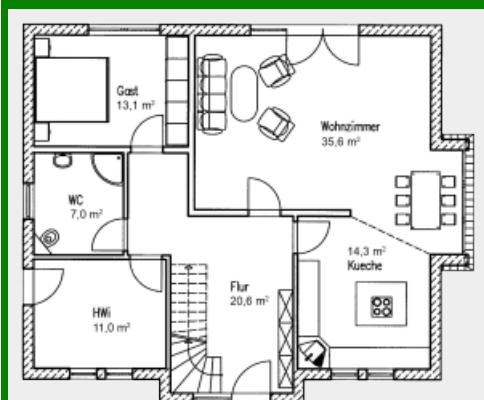
Die Friesenhäuser von Platin-Haus

Modern, zukunftsorientiert und individuell leben, massiv bauen.

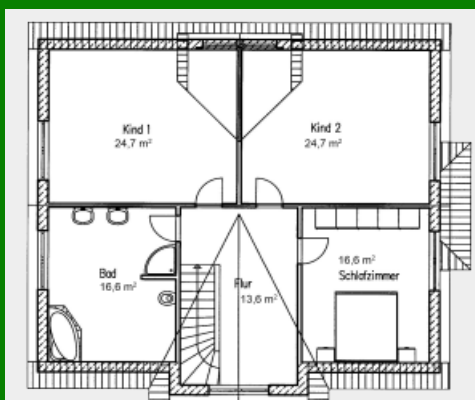
Friesenhaus „Frieze 198“



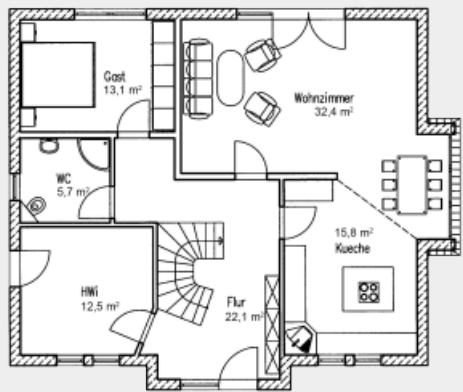
Zahlen und Fakten => Haustyp: Friesenhaus. Wohnfläche: 198 qm. Erdgeschoss: 102 qm. Ober-/Dachgeschoss: 96 qm. Dachneigung: 45 Grad. Anzahl Vollgeschosse: 2. Besonderheiten: Erker, Für junge Familien.



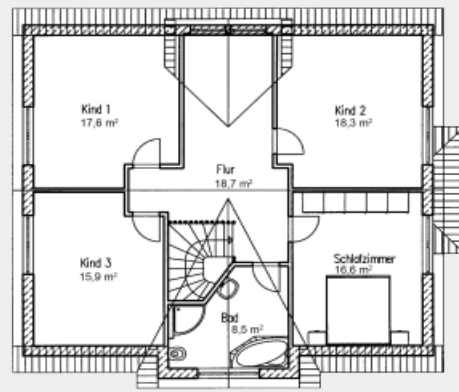
Grundriss Erdgeschoss 101,7 qm



Grundriss Dachgeschoss 96,2 qm



Grundriss Erdgeschoss Variante 2 101,7 qm



Grundriss Dachgeschoss Variante 2 95,6 qm

Der feine Unterschied

„Frieze 198“ ist besonders in Norddeutschland sehr gefragt. Das im friesischen Stil konzipierte Haus ist ansprechend und großzügig geplant und bietet viele Möglichkeiten der individuellen Gestaltung. So eignet sich das Gästezimmer auch hervorragend als Küche, wodurch das Wohnzimmer dann auf ca. 46 qm vergrößert werden kann. Der breite Flur mit zentraler, eindrucksvoller Treppenanlage wird durch das Glaseitenteil neben der Eingangstür lichtdurchflutet und verleiht dem Haus einen besonders freundlichen Charakter. Der Küchen-/Essbereich bietet viel Platz für die gestalterische Freiheit Ihrer Traumküche. Und wenn die Abendsonne durch das große Glaselement auf den Esstisch schein und sie beim Abendessen den Sonnenuntergang genießen, vergessen sie schnell die Belastungen des vergangenen Arbeitstages. Mit dem rollstuhlgerechten Duschbad im Erdgeschoss kann das Erdgeschoß auch als komplette, seniorengerechte Wohnung genutzt werden.

Das Dachgeschoß hat 4 großzügig gestaltete Zimmer, ein Badezimmer und eine Diele mit wunderschöner Gaube. Hier lässt sich noch ein weiteres Zimmer als Arbeits- oder Kinderzimmer abtrennen. Auch dann ist der Flur noch schön hell, denn das vergrößerte Treppenauge lässt ausreichend Licht vom Erdgeschoß nach oben. Bei Bedarf bietet zudem der Spitzboden noch viel Ausbaureserve, da die Diele im Bereich der Gaube hervorragend für eine Treppe in den Spitzboden geeignet ist.

Keller und KfW-Förderung

Sie können es auch mit Keller und als förderfähiges Niedrigenergiehaus KfW-70 oder KfW-55 erhalten.

