

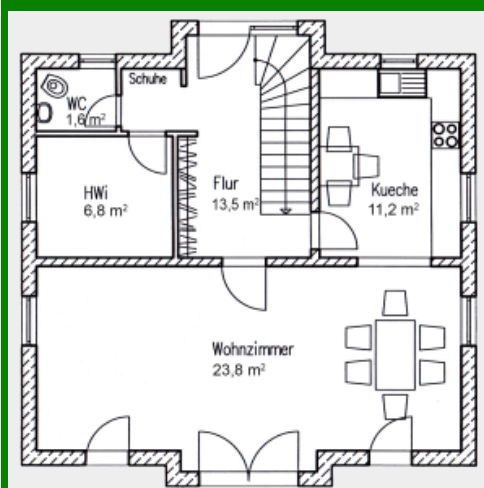
Die Friesenhäuser von Platin-Haus

Modern, zukunftsorientiert und individuell leben, massiv bauen.

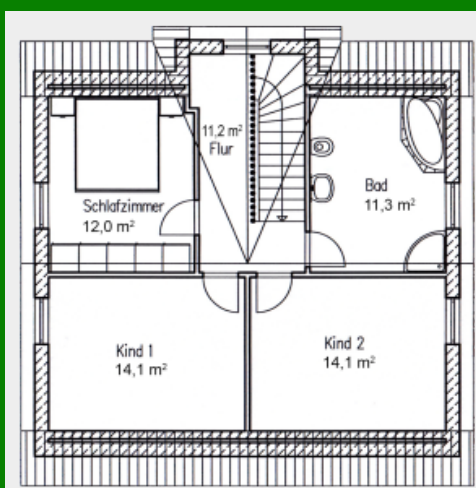
Friesenhaus „Frieze 128“



Zahlen und Fakten => Haustyp: Friesenhaus. Wohnfläche: 128 qm. Erdgeschoss: 65 qm. Ober-/Dachgeschoss: 62 qm. Dachneigung: 45 Grad. Anzahl Vollgeschosse: 1. Besonderheiten: Erker.



Grundriss Erdgeschoss 65,7 qm



Grundriss Dachgeschoss 62,7 qm

Der feine Unterschied

Ein kleines, aber sehr ansprechendes und repräsentatives Haus mit Friesengiebel ist unsere „Birke 128“. Sie bietet 3-4 Personen einen auf geringer Fläche hohen Wohnkomfort. Der Eingangsbereich mit großer Fensterfläche erhellt schon im Treppenbereich sowohl den Flur im Erdgeschoss wie auch jenen im Dachgeschoss. Die Küche kann abgeschlossen wie auch zum Wohnzimmer offen gebaut werden und bietet viel Platz für Küchenmöbel. Auch das Bad im Dachgeschoss ist sehr geräumig und bietet so viele individuelle Gestaltungsmöglichkeiten.