

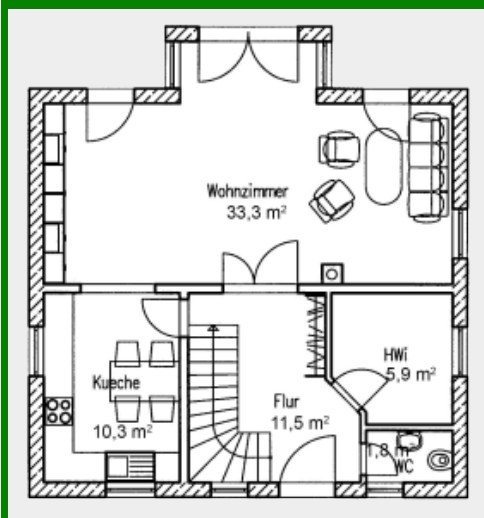
Die Friesenhäuser von Platin-Haus

Modern, zukunftsorientiert und individuell leben, massiv bauen.

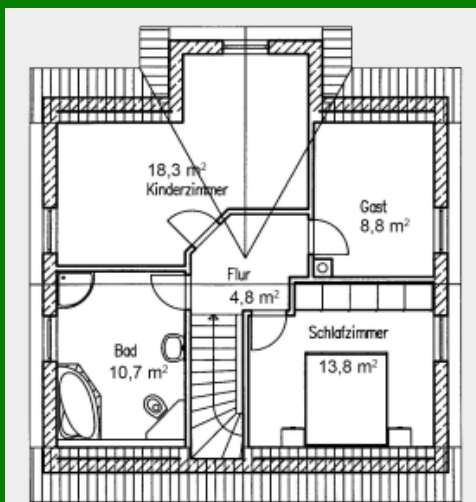
Friesenhaus „Frieze 120“



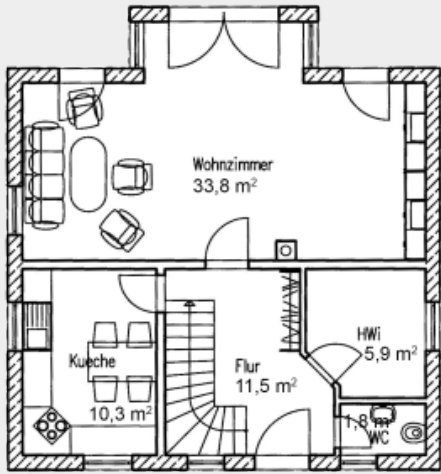
Zahlen und Fakten! Haustyp: Friesenhaus. Wohnfläche: 120 qm. Erdgeschoss: 63 qm. Ober-/Dachgeschoss: 56 qm. Dachneigung: 45 Grad. Anzahl Vollgeschosse: 1. Besonderheiten: Für junge Familien.



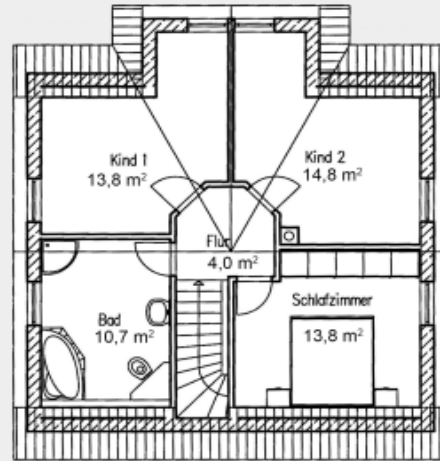
Grundriss Erdgeschoss 62,8 qm



Grundriss Dachgeschoss 56,4 qm



Grundriss Erdgeschoss Variante 2



Grundriss Dachgeschoss Variante 2

Der feine Unterschied

„Frieze 120“ ist ein kleines, aber sehr ansprechendes Haus mit Friesengiebel. Es bietet 3-4 Personen einen auf kleiner Fläche hohen Wohnkomfort. Der Flur birgt Platz für Garderobe und Schuhe und das Fenster im Treppenbereich erhellt sowohl den Flur im Erdgeschoß wie auch den im Dachgeschoß. Die offene Küche schafft viel Platz für Küchenmöbel und kann je nach Geschmack der Bauherren auch geschlossen werden. Auch das Bad im Dachgeschoß ist angenehm geräumig gestaltet.

Der feine Unterschied

Keller und KfW-Förderung

Sie können es auch mit Keller und als förderfähiges Niedrigenergiehaus KfW-70 oder KfW-55 erhalten.

