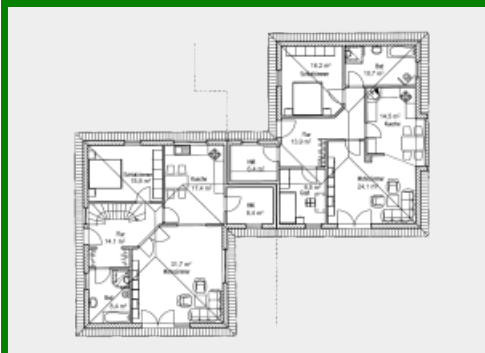


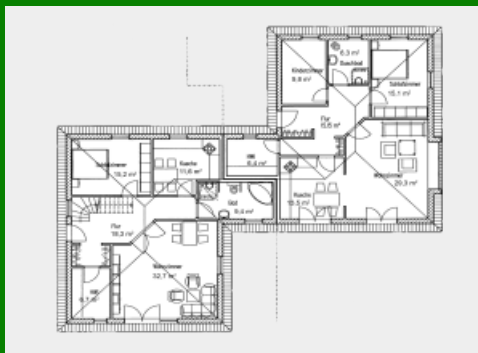
Die Doppelhäuser von Platin-Haus

Modern, zukunftsorientiert und individuell leben

Doppelhaus „Rote Herbstaster 94“



Variante 1 & 2



Variante 3 & 4

Details

Der feine Unterschied

„Rote Herbstaster 94“ ist unser Doppelbungalow der besonderen Art. Jede Haushälfte bietet fast genau so viel Geborgenheit wie ein alleinstehendes Haus, denn beide Haushälften können sowohl gleich groß oder mit unterschiedlichen Außenmaßen erstellt werden. Auch die Dachneigung beider Haushälften kann sich bei Bedarf unterscheiden, so dass z.B. die eine Haushälfte ein flacheres, kostensparenderes 25° Walmdach und die andere Haushälfte ein steileres, mit zusätzlichem Wohnraum ausgebautes 35° Walmdachgeschoß besitzen kann. Und

als Ferienhaus z.B. ist dieser Haustyp auch mit komplettem Flachdach sehr ansprechend. Beide Erdgeschoßvarianten sind mit nur ca. 90 m² bzw. mit Erker ca. 93 m² im Erdgeschoß relativ klein und dennoch echte Raumwunder. Sie sind dabei zudem komplett rollstuhlfreundlich und bieten im Flur ansprechend viel Garderobenplatz. Über weitere Gestaltungsmöglichkeiten informieren wir sie gern, oder lassen ihrer Phantasie freien Raum.

Ein Bungalow für mehrere Generationen

Unsere „Rote Herbstaster 94“ ist aber auch ideal als generationsverbundenes Wohnhaus für eine 4-köpfige Familie geeignet, die gemeinsam mit den Großeltern in einem Haus wohnen möchte. Dazu werden z.B. die 18 m² Küche mit den beiden HWi zu einer für alle Hausbewohner gemeinsam genutzten über 30 m² großen Wohnküche verbunden und das Gästezimmer zum neuen HWi gestaltet. So stellt die großzügige Wohnküche den gemeinsamen Lebensmittelpunkt von Großeltern, Eltern und Kindern dar, wobei dennoch jeder der Bewohner seinen eigenen, privaten Bereich hat.

Altersgerechtes Wohnen von Anfang an geplant

Sie können dieses Haus auch verkleinert ab 82 qm im Erdgeschoß größer oder mit Keller und als förderfähiges Niedrigenergiehaus KFW-70 oder KFW-55 erhalten.

Auf einen Blick

Zahlen und Fakten

Haustyp: Doppelhaus / Winkelbungalow

Wohnfläche: 94 qm

Dachneigung: 25 Grad

Besonderheiten: Rollstuhlgerecht geplant

Exposé als PDF herunterladen => [Rote_Herbstaster_94](#)

