

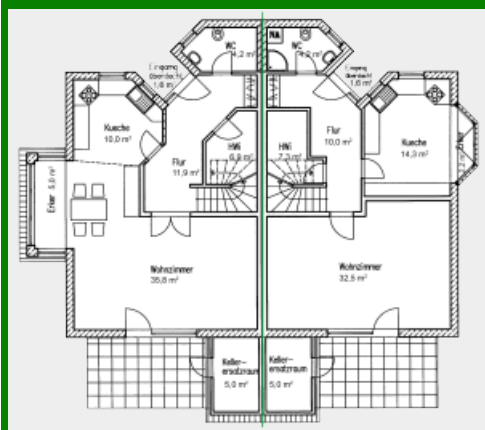
Die Doppelhäuser von Platin-Haus

Modern, zukunftsorientiert und individuell leben, massiv bauen.

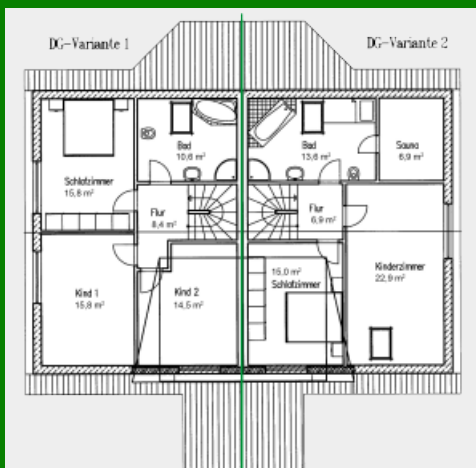
Doppelhaus „Osterglocke 133/141“



Zahlen und Fakten => Haustyp: Landhaus, Doppelhaus. Wohnfläche: 133 qm.
Erdgeschoss: 75qm. Ober-/Dachgeschoss: 65 qm. Anzahl Vollgeschosse: 1.
Besonderheiten: Erker, Für junge Familien.



Grundriss Erdgeschoss 75,5qm
Var. 1&2



Grundriss Dachgeschoss 65,1qm
Var. 1&2

Der feine Unterschied

Unser Doppelhaus „Osterglocke 133/141“ ist eine gelungene Kombination aus dem Anspruch, eine besonders schönes Haus im Landhausstil und einer anspruchsvollen, den Bedürfnisse der Bewohner angepassten Raumgestaltung. Die Gesamtlänge von 15,13 qm kann bei Bedarf vergrößert oder verkleinert werden, je nach Wohnflächenbedarf und Grundstücksgegebenheiten. Erker und Gaube prägen genauso wie die straßen- und gartenseitige Dachabschleppung den harmonischen Charakter des Hauses. Der zurückgesetzte Eingang bietet Schutz vor den Wetterlaunen der Natur und durch das Glasseitenteil neben der Eingangstür gelangt ausreichend Licht in den Flur. Im Gartenbereich entsteht durch die Dachabschleppung ein zusätzlicher Kellerersatz- und Gartengeräteraum, der gleichzeitig ein wunderbarer Sicht- und Geräuschschutz zum Nachbarn hin darstellt. Im Erdgeschoß bietet der Flur für Doppelhäuser ungewöhnlich viel Platz für Garderobe und Schuhe und das geräumige Gäste-WC mit Fensterlüftung birgt ausreichend Platz sowohl für eine Gäste-Dusche als auch die Waschmaschine. Im Dachgeschoß befinden sich zwei großzügige Kinderzimmer oder bei Bedarf auch eine Sauna.

Keller und KfW-Förderung

Sie können es auch mit Keller und als förderfähiges Niedrigenergiehaus KfW-70 oder KfW-55 erhalten.

