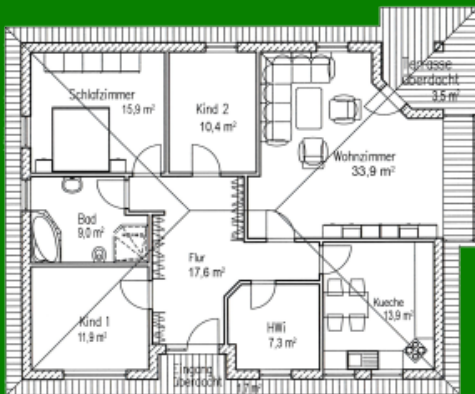


Die Bungalows von Platin-Haus

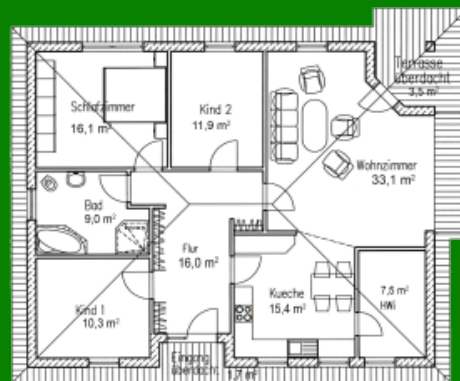
Modern, zukunftsorientiert und individuell leben

Bungalow „Blaue Aster 120/125“



120qm var.

1



125qm

Var. 5

Details

Der Grundriss kann in unterschiedlichen Varianten gebaut werden. Variante 1 hat bspw. 4 Räume, Bad, Küche, Hauswirtschaftsraum, Flur und überdachte Terrasse. Klinker oder Putz.

Der feine Unterschied

Die „Blaue Aster 120/123“ ist nicht einfach nur ein Bungalow, sondern ein Haus für jede Lebensphase. Ob für junge Familien oder Paare im hohen Alter. Dieser Bungalow begleitet Sie ein Leben lang. Die zurückgezogene Eingangstür mit dem Glasseitenteil ist nicht nur Schmuckelement für die Straßenpassanten, es schenkt gleichzeitig dem Flur viel Licht und den Besuchern bei Regen willkommenen

Schutz. Der sehr geräumige Flur verschafft Ihnen ein Gefühl von Großzügigkeit und bietet ausreichend Platz für viele Schuhe und Garderobe. Der Wohnbereich beeindruckt durch den großen Wintergartenerker und die offene Kombination von Wohnzimmer und Küche. Eine rollstuhlgerechte Gestaltung aller Räume ist hier berücksichtigt. Auch gehbehinderte Menschen finden hier ein neues Zuhause.

Unsere „Blaue Aster 120/123“ kann auch mit Keller und als förderfähiges Niedrigenergiehaus KFW-70 oder KFW-55 gebaut werden.

Highlights: Der sehr geräumige Flur verschafft Ihnen ein Gefühl von Großzügigkeit und bietet ausreichend Platz für viele Schuhe und Garderobe. Auch der Wohnbereich beeindruckt durch den großen Wintergartenerker und die offene Kombination von Wohnzimmer und Küche.

Auf einen Blick

Zahlen und Fakten

Haustyp: Bungalow

Wohnfläche: 120 qm

Dachneigung: 25 Grad

Besonderheiten: Erker

Rollstuhlgerecht geplant ///

[Exposé als PDF herunterladen => Blaue_Aster_130](#)

