

# Die Architektenhäuser von Platin-Haus

**Modern, zukunftsorientiert und individuell leben, massiv bauen.**

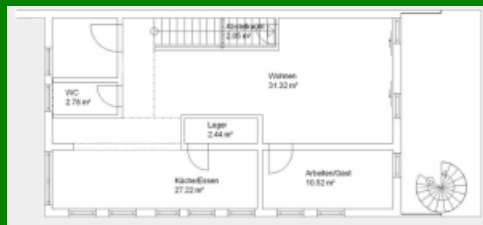
## Architektenhaus „Orchidee DH 2“



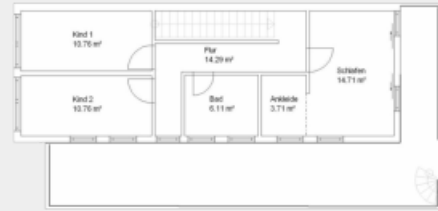
### Details:

#### Der feine Unterschied

Die Doppelhaushälfte ist mit einer Wohn-/Nutzfläche von 188 qm ungewöhnlich groß. Dabei umfasst die direkte Wohnfläche 137 qm. Die Raumaufteilung ist ideal für eine 4-5 Köpfige Familie geeignet, kann aber leicht auch für Paare mit weniger, dafür großzügiger geschnittenen Zimmern geplant werden. Die vielen bodentiefen Fenster spenden in allen Räumen viel Licht und schaffen überall im Haus ein angenehmes Wohnklima. Vom Wohnzimmer aus gelangt man auf die 10,5 qm große überdachte Terrasse, die ausreichend Schutz vor Sonne und Regen bietet und gleichzeitig angenehmer Sichtschutz zum Nachbarn ist. Über die Terrasse führt eine Wendeltreppe zum großen, L-förmigen Balkon im Obergeschoss. Die Terrasse im Obergeschoss ist sowohl vom Flur als auch vom Schlafzimmer begehbar. Besonderes Highlight im Obergeschoss sind die bodentiefen breiten Fenster in beiden Kinderzimmern und die fast durchgängige Fensterfront mit Terrassentür im Schlafzimmer.



Grundriss Erdgeschoss 76,33 qm



Grundriss Dachgeschoss 60,34 qm

